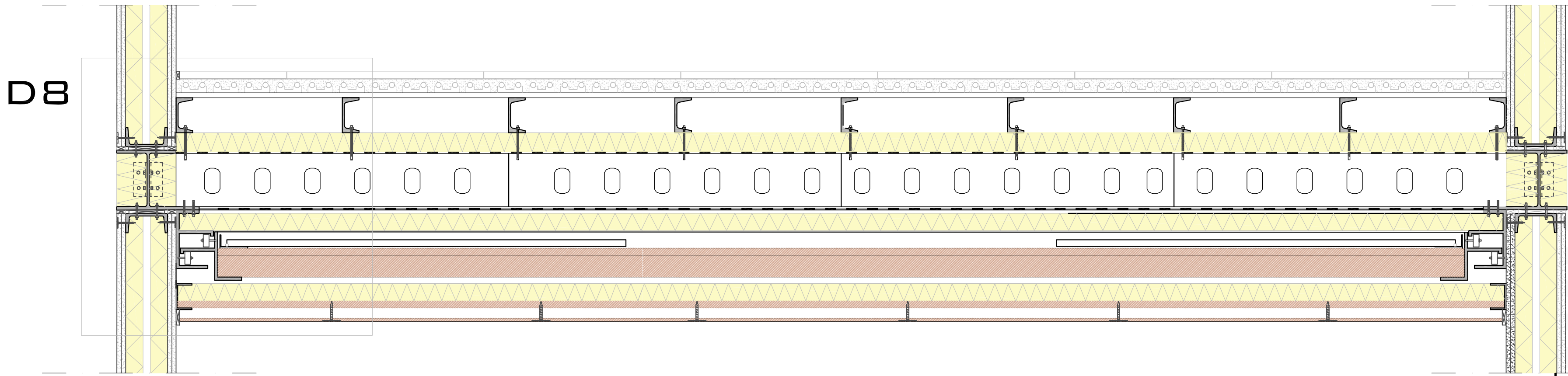
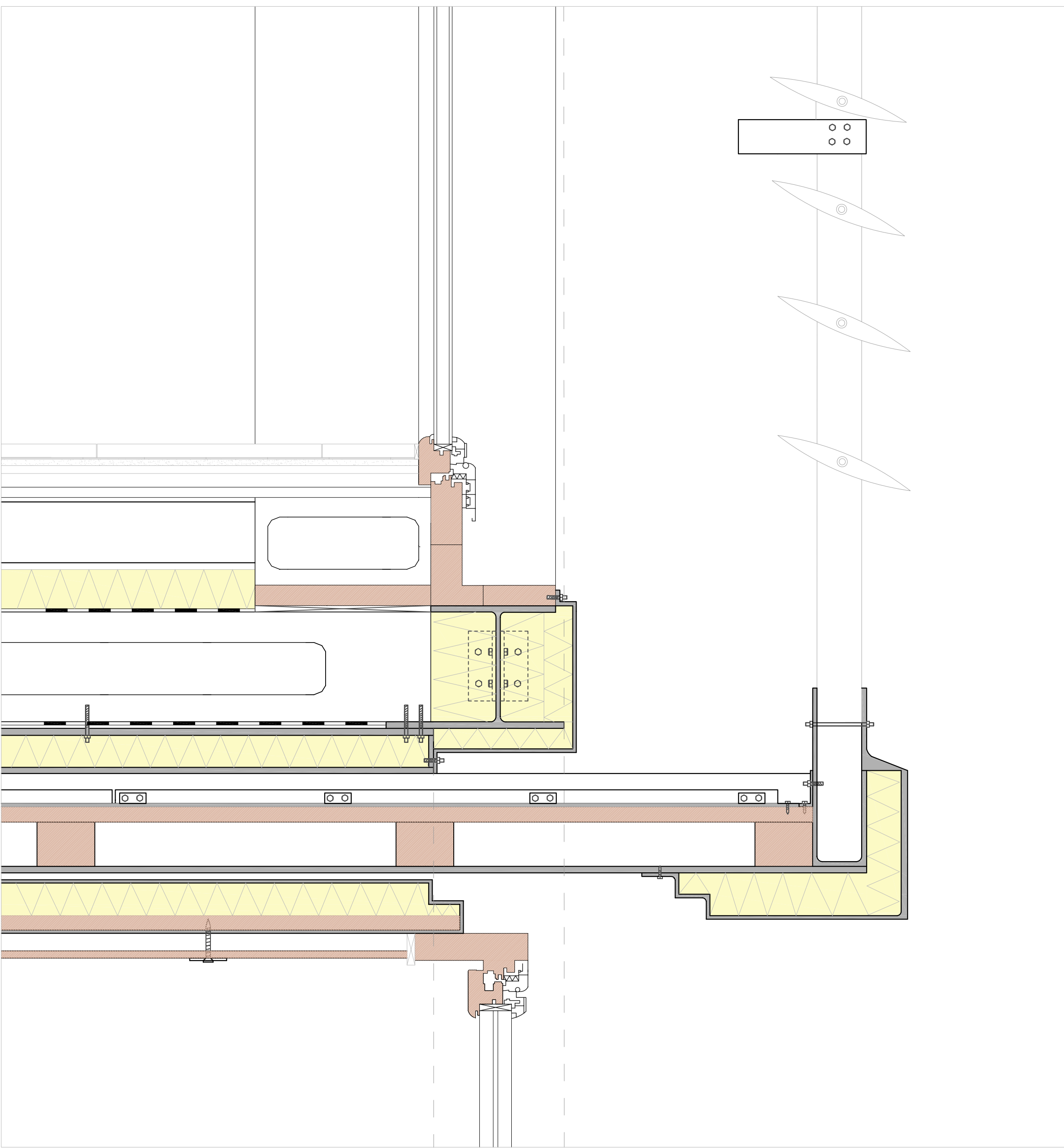
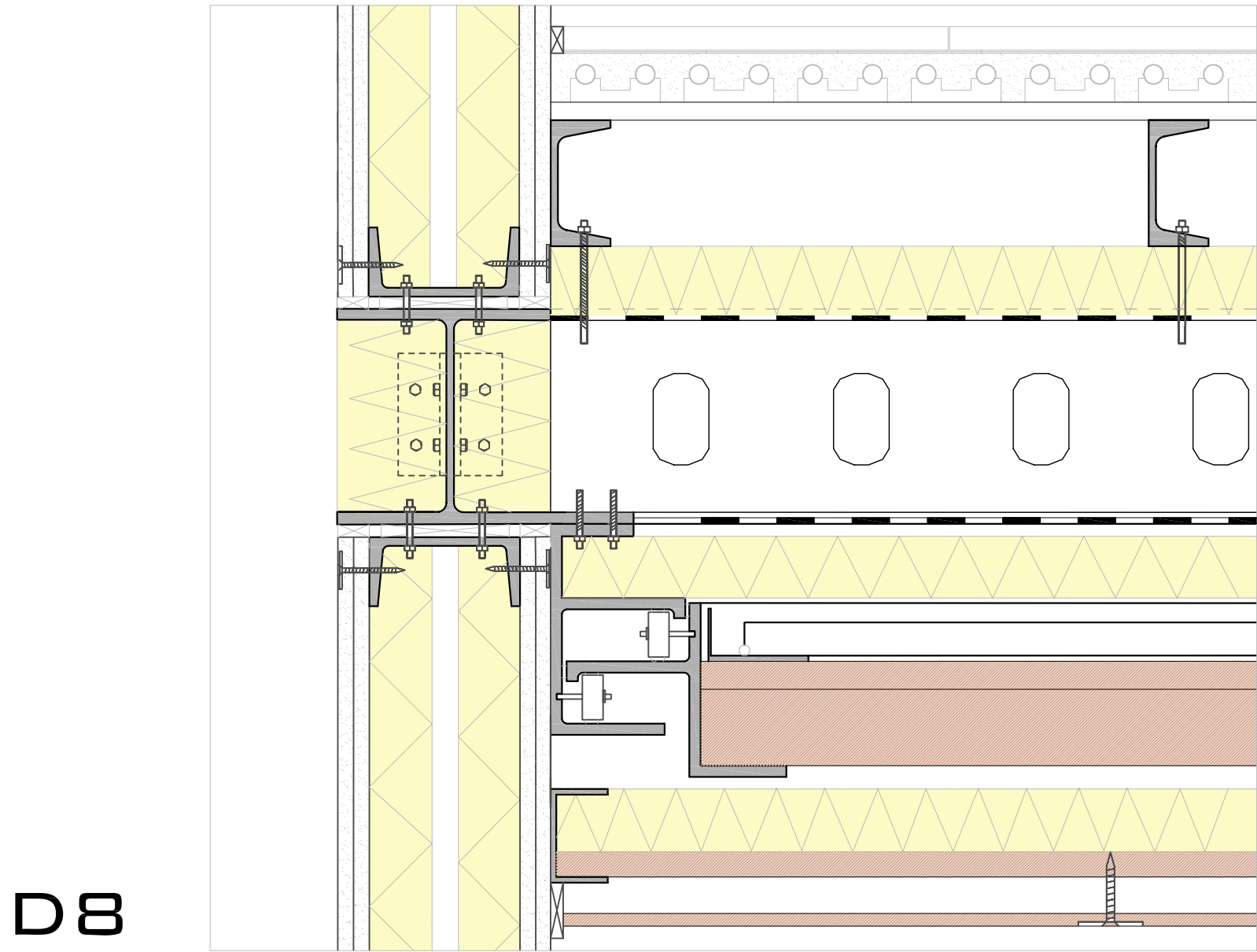
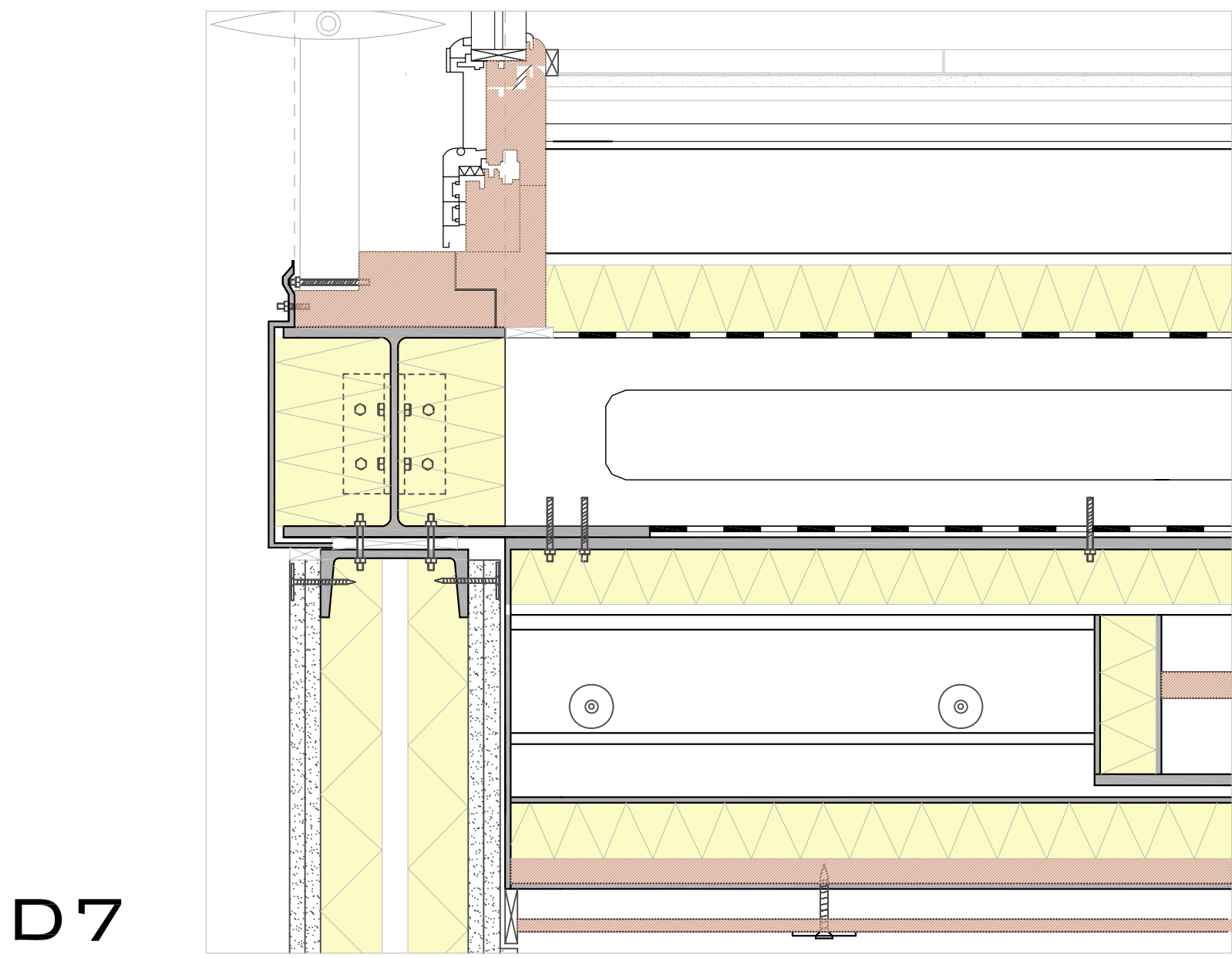


SEZIONE BB' LONGITUDINALE



SEZIONE BB' TRASVERSALE



Politecnico di Milano
Facoltà di Architettura e Società - Campus Leonardo

BEST

Dipartimento di Scienza e Tecnologia dell'ambiente costruito
Building & Environment Science & Technology

LCA.1
Laboratorio di Costruzione dell'Architettura 1
Proff. Alessandra Zanelli - Anna Mangiarotti

Cultori della materia:
Federico Cocchi, Sara Fontana,
Cristina Mazzola, Paolo Pirardi

Anno Accademico 2006/2007

Numero di gruppo

2

Studenti :

Francesca Giulia Carozzi, matr.204543
Chiara Cavenago, matr.205340
Anna Collivignarelli, matr.204336
Chiara Leonzio, matr.204334

titolo della tavola:
particolari costruttivi: sezione verticale del
balcone scorrevole

scala 1:10 e 1:5

28.06.2007

Numero tavola

15